

INDUZIONE DEL PARTO: DALLA TEORIA ALLA PRATICA

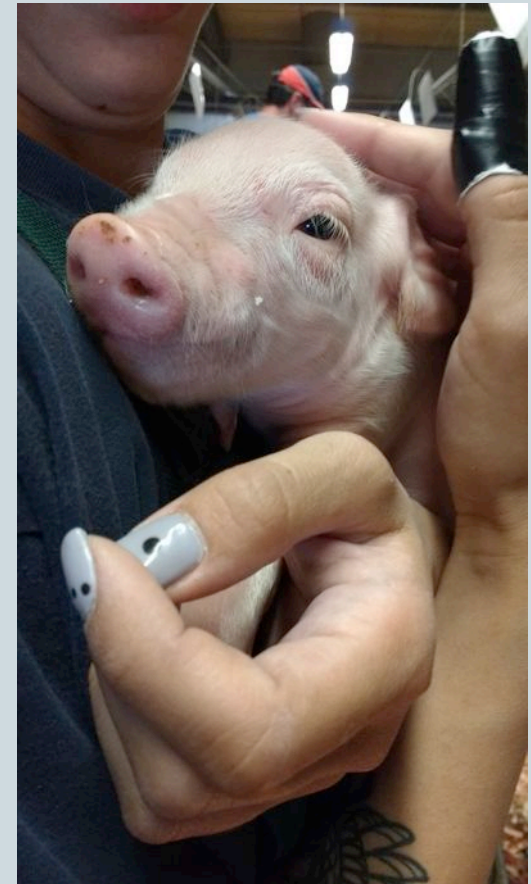
Dott.ssa Greta Tavella



Mantova,
3 giugno 2016

AGENDA

1. Perché indurre i parti?
2. Iniziare col piede giusto
3. Esperienze di campo
4. Un valore aggiunto
5. Considerazioni



PERCHÉ INDURRE I PARTI?

1

PRO E CONTRO

VANTAGGI

- Riduzione parti notturni o nel we
- Agevolazione dei baliaggi
- Ottimizzazione dei tempi nelle manipolazioni sui suinetti
- Uniformità dell'età allo svezzamento
- Supervisione dei parti!

SVANTAGGI

- Costo farmacologico
- Parti anticipati/parti prolungati
 - Attenzione all'uso (abuso?) di ossitocina



INIZIARE COL PIEDE
GIUSTO

2

CONOSCERE, PIANIFICARE, MONITORARE

■ Conoscere l'azienda:

- Che informazioni ci servono?
 1. Durata della gestazione
 2. Natimortalità
 3. Disponibilità e attitudine del personale
 4. Obiettivo dell'induzione

■ Raccogliere i dati

- Risposta al trattamento
- Parti in orario di lavoro
- Natimortalità
- Impiego di farmaci (FANS)
- Problemi in lattazione (PDS, scoli anomali)

INTERVENTO "SU MISURA"

OGNI DETTAGLIO PUO'
FARE LA DIFFERENZA TRA
INSUCCESSO
E BUONA RIUSCITA!



SCEGLIERE IL MOMENTO GIUSTO...



ESSENZIALE STABILIRE IL MOMENTO
MIGLIORE PER INDURRE!

- 113°, 114°, 115°...?
- Utilizzare i dati aziendali
- NB Diverse genetiche nella mandria?



Risultati GTTT	
Effettivi	
N° di scrofe presenti	
N° di scrofe in produzione	
% produttive/presenti	
N° di verri presenti	
Copertura	
Numero coperture totali	
N° di coperture fecondanti	
% di fertilità	
Parto	
N° di parti	
% di parto	
Durata gestazione	
N° di aborti	
Produzione	
N° totale di suinetti sve	
Suinetti figliate normali	
Suinetti figliate attive	
Suinetti allattamento	
Numero figliate norm	

...E IL MODO GIUSTO

INDURRE

- PGF2 α di sintesi: meno effetti secondari
- Via di somministrazione: IM vs PERIVULVARE (PV)

VANTAGGI INIEZIONE PV: dose efficace ridotta, *welfare-friendly*



COSA NON VA IN QUESTA IMMAGINE??

- GUANTI! Passaggio transcutaneo PGF
- AGO! Max 20G!

...E IL MODO GIUSTO

INDURRE

- PGF2 α di sintesi: meno effetti secondari
- Via di somministrazione: IM vs PERIVULVARE (PV)
- Scelta del protocollo

	Es. 114°	Es. 114°	Es. 115°
classico	(h 8.00) PGF2 α	-	(h 8.00) Ossitocina
naturale	(h 8.00) PGF2 α	(+6h da 1°) PGF2 α	-
morbido	(h 12.00) PGF2 α	-	(h 8.00) Carazololo
alta sincronizzazione	(h 8.00) PGF2 α	(+6h da 1°) PGF2 α	(h 8.00) Ossitocina

...E IL MODO GIUSTO

INDURRE

SINCRONIZZARE

- Sulle scrofe che non hanno iniziato a partorire
- Per ottimizzare la supervisione dei parti
- Diverse possibilità farmacologiche:

OSSITOCINA

Economica
Estremamente efficace
5-15 UI sono sufficienti!

CARBETOCINA

CARAZOLOLO

...E IL MODO GIUSTO

INDURRE

SINCRONIZZARE

ASSISTERE

È QUI CHE SI PUO' FARE LA DIFFERENZA!



ESPERIENZE DI CAMPO

3

EFFETTO DELL'INDUZIONE DEL PARTO CON D-CLOPROSTENOLO SULLE PERFORMANCE DI SCROFA E NIDIATA

ANIMALI E TRATTAMENTI

- 172 scrofe
 - 2048 suinetti nati
- 2 gruppi:
 - ALFAPROSTOL (n=87)
 - D-CLOPROSTENOL (n=85)
- Entrambi i gruppi assistiti da un vet formato

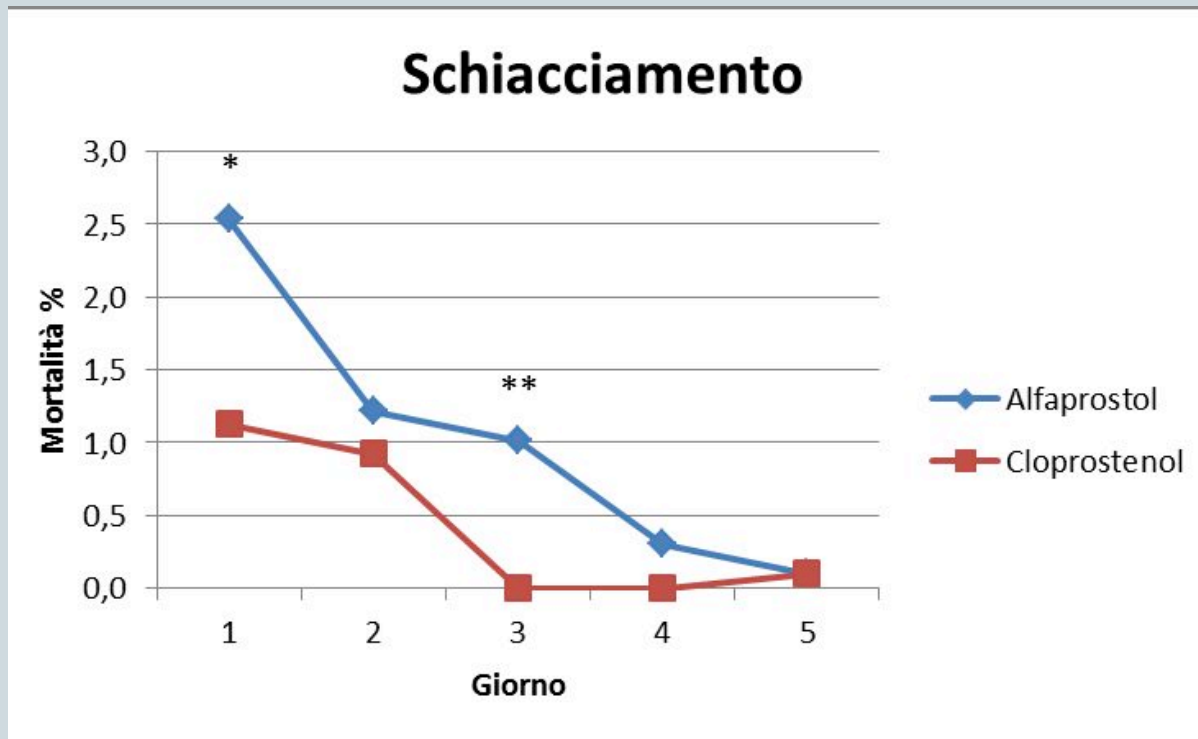
RILEVAZIONI

- Durata parto
- % parti in orario di lavoro
- NT, NV, NM
- n. esplorazioni uterine
- Entità e cause di mortalità dei primi 5 giorni
- Asfissia fetale

EFFETTO DELL'INDUZIONE DEL PARTO CON D-CLOPROSTENOLO SULLE PERFORMANCE DI SCROFA E NIDIATA

■ Cause di mortalità nei primi 5 giorni

- Minor incidenza di morti per schiacciamento nel gruppo D-cloprostenolo
- Morti schiacciati correlati al nervosismo della scrofa

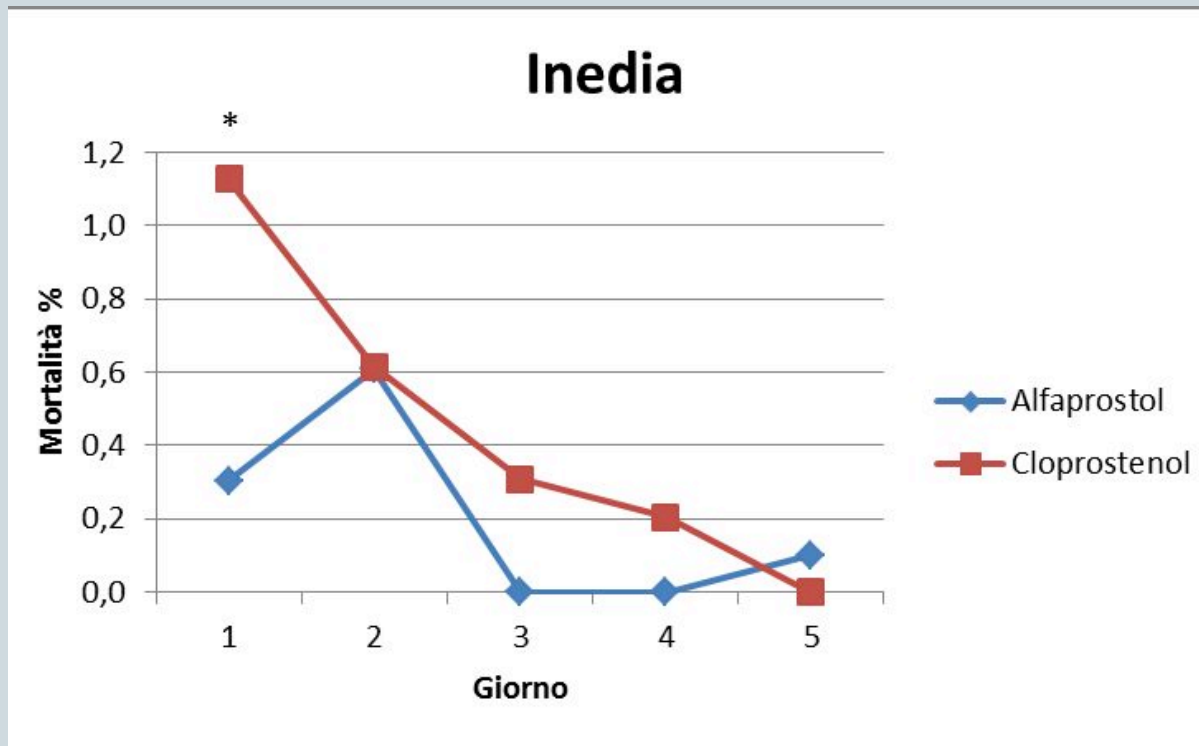


Scrofe meno
“disturbate”
dall’induzione con
cloprostenolo?

EFFETTO DELL'INDUZIONE DEL PARTO CON D-CLOPROSTENOLO SULLE PERFORMANCE DI SCROFA E NIDIATA

■ Cause di mortalità nei primi 5 giorni

- Maggior incidenza di morti per inedia nel gruppo D-cloprostenolo
- Inedia correlata a ipoglicemia e ipotermia e nascite premature



PDS?
Parti anticipati?

Ma ha risposto
all'induzione la
stessa percentuale di
scrofe per entrambi i
gruppi!

EFFETTO DELL'INDUZIONE DEL PARTO CON D-CLOPROSTENOLO SULLE PERFORMANCE DI SCROFA E NIDIATA

- **Punteggio sull'imbrattamento da meconio**
 - Imbrattamento da meconio è indicatore di ipossia fetale
 - Punteggio: 0, 1, 2 in base all'entità di imbrattamento

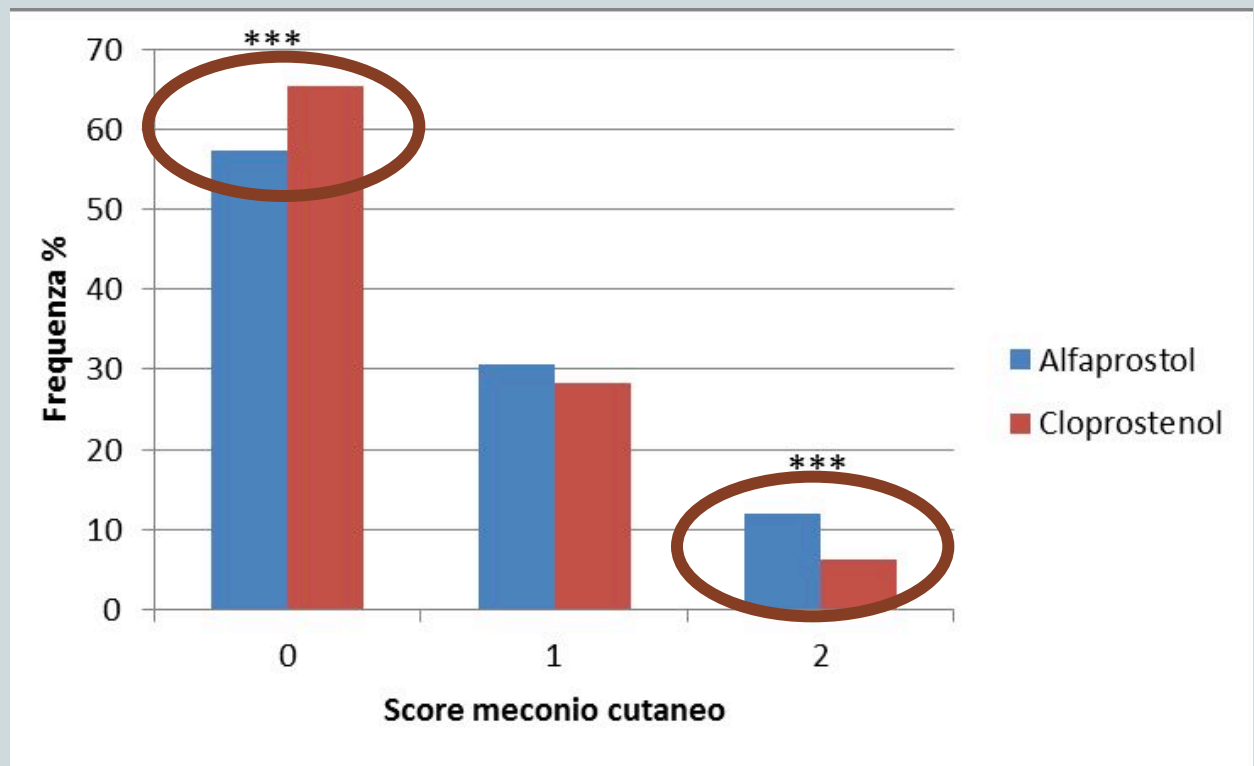


EFFETTO DELL'INDUZIONE DEL PARTO CON D-CLOPROSTENOLO SULLE PERFORMANCE DI SCROFA E NIDIATA

■ Punteggio sull'imbrattamento da meconio

- Imbrattamento da meconio è indicatore di ipossia fetale
- Punteggio: 0, 1, 2 in base all'entità di imbrattamento

Scrofe meno
"disturbate"
dall'induzione con
cloprostenolo?



EFFETTO DELL'INDUZIONE DEL PARTO CON D-CLOPROSTENOLO SULLE PERFORMANCE DI SCROFA E NIDIATA

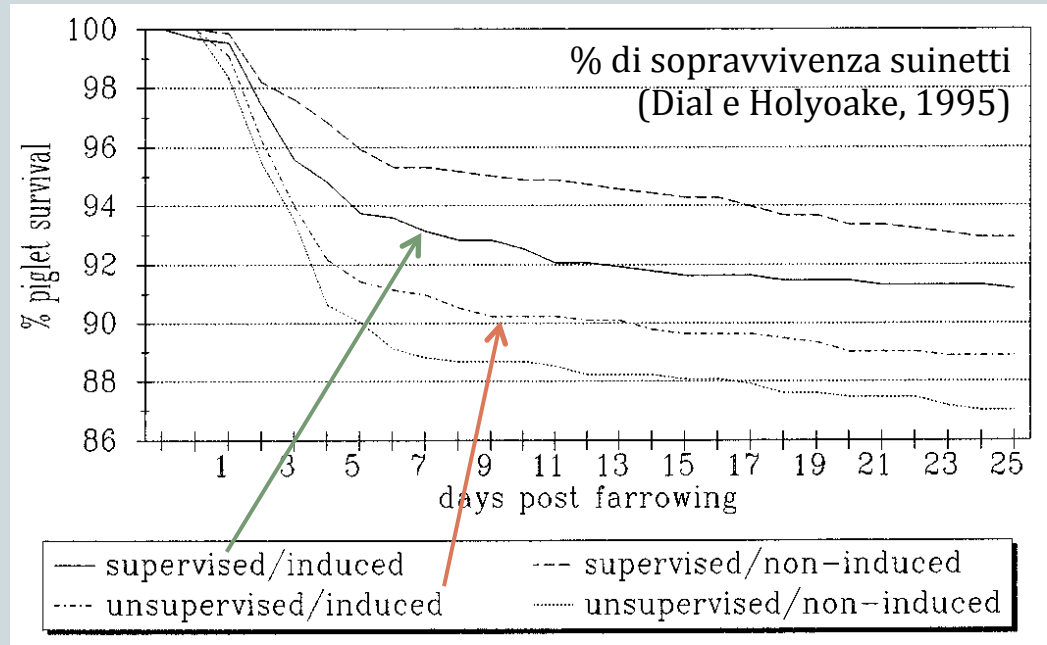
■ CONCLUSIONI

1. Buona risposta all'induzione con entrambe le molecole, che ha permesso l'assistenza della maggior parte delle scrofe (>70%)
2. % di morti per schiacciamento e punteggi di imbrattamento da meconio suggeriscono che l'induzione con D-cloprostenolo possa essere meno dolorosa o disagiata per le scrofe
 - Sincronizzazione con ossitocina richiesta per l'80% circa di scrofe di entrambi i gruppi

RUOLO DELL'ASSISTENZA?

ASSISTENZA IN LETTERATURA

- NM = $\frac{1}{4}$ delle perdite in sala parto
- Riduzione dei NM:
2-4 punti % e più
(su natimortalità <10%)
- E la mortalità in lattazione?



- MA COSA INTENDE LA LETTERATURA PER “SUPERVISIONE”?
 - Interventi solo sulle scrofe distociche?
 - Utilizzo di ossitocina?

(Kirkden, 2012)

??

UN VALORE AGGIUNTO

4

L'ASSISTENZA COME METODO

The image shows several overlapping forms used for patient care. Each form has a header section with fields for 'DATA PARTON.' and 'SCROFA TRATT.'. Below this is a grid table with columns labeled 'ORA', 'ESP', 'NV', 'MM', and 'TRATT'. The forms are partially filled out, showing a structured way to record patient events and treatments.

- Predisporre schede individuali dove annotare la progressione degli eventi
- Individuare scrofe “problema”:
 - Grasse, nervose, natimortalità ‘storica’

L'ASSISTENZA COME METODO



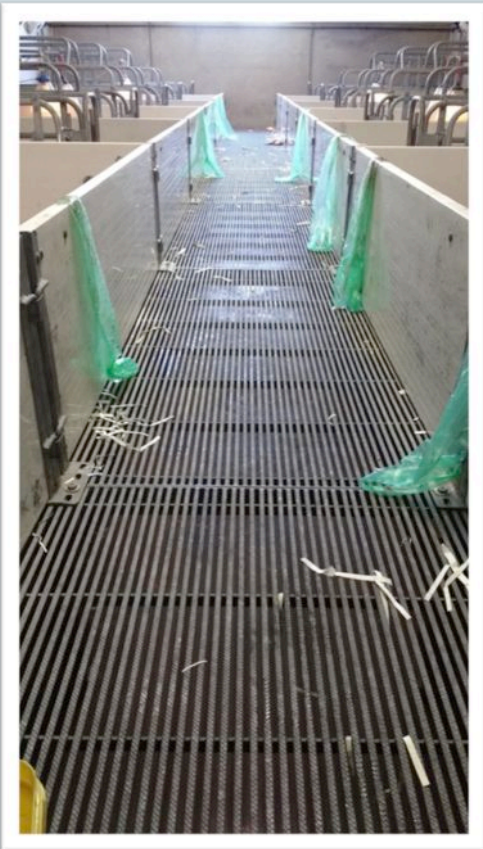
- Predisporre schede individuali dove annotare la progressione degli eventi
- Individuare scrofe “problema”:
 - Grasse, nervose, natimortalità ‘storica’
- Avere quel che serve a portata di mano

L'ASSISTENZA COME METODO



- Predisporre schede individuali dove annotare la progressione degli eventi
- Individuare scrofe “problema”:
 - Grasse, nervose, natimortalità ‘storica’
- Avere quel che serve a portata di mano
- Assicurare supervisione regolare:
 - Stesso percorso ogni 30-40 minuti

L'ASSISTENZA COME METODO



- Predisporre schede individuali dove annotare la progressione degli eventi
- Individuare scrofe “problema”:
 - Grasse, nervose, natimortalità ‘storica’
- Avere quel che serve a portata di mano
- Assicurare supervisione regolare
 - Stesso percorso ogni 30-40 minuti
- Intervenire con un’esplorazione se i tempi di espulsione non sono rispettati, o al bisogno:
 - 40’ (I-III) - 20’ (IV-X) - 10’ (XI e oltre)
 - Igiene e buon senso!

IN SINTESI, PERCHÉ ASSISTERE



NATIMORTALITA'

- Risoluzione manuale distocie; rianimazione
- Intervento farmacologico mirato



MORTALITA' PRIME 24h

- Schiacciamento
- Cannibalismo



SUINETTI IN DIFFICOLTA'

- Ipoglicemici, disorientati, *splay leg*
- Balia dei piccoli

CONSIDERAZIONI

5

PER CONCLUDERE



L'induzione è uno strumento, non una soluzione

Iniziare con cautela e aggiustare il tiro

Cercare la collaborazione del personale

La buona assistenza sui parti indotti è l'elemento
che più valorizza l'intervento induttivo

UN RINGRAZIAMENTO A



GVS

Gruppo Veterinario Suinicolo mantovano

E a voi, per l'attenzione

